

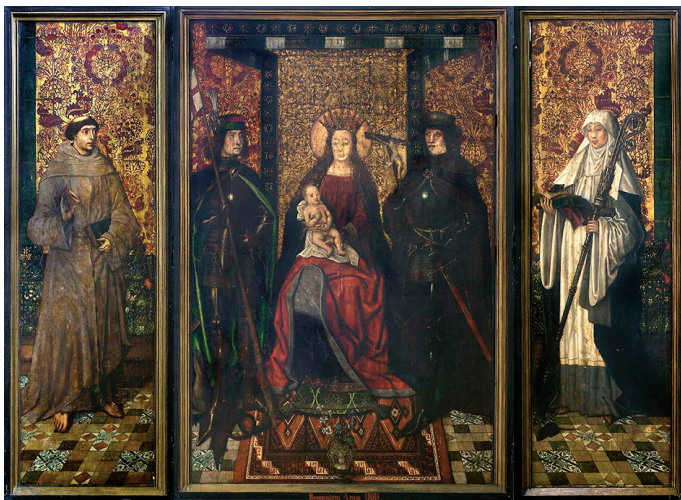
EESTI KUNSTI DIGISILD

TEEMA

KAUPMEHED HANSALINNADE KUNSTI
TELLIJATENA

DIGISILLA VIDEO

Brugge Püha Lucia legendi meister „Tallinna Mustpeade vennaskonna Maarja altari retaabel“



Brugge Püha Lucia legendi meister. Tallinna Mustpeade vennaskonna Maarja altari retaabel. Enne 1493
Eesti Kunstimuuseum

TEA

Euroopa keskaega iseloomustas tihe kaubandustegevus **hansalinnade** vahel. Idast läände liikusid karusnahad, vaha ja vili, läänest itta aga kallid kangad, sool, vein ja vürtsid. Keskaja Liivimaa hansalinnad olid Tallinn, Tartu, Uus-Pärnu ja Viljandi. Nende seas oli kõige tähtsamal kohal Tallinn, kus tegutsesid kaupmeeste ühendused, nagu **Suurgild** ja **Mustpeade vennaskond**. Suurgild ühendas endas juba paikseid kaupmehi, kes olid abielus ja Tallinna kodanikud. Mustpeade vennaskonna moodustasid noored vallalised kaupmehesellid, kes ise veel palju reisid. Mõlemad ühendused tellisid rikkastest kaubalinnadest võimsaid teoseid, nagu Hermen Rode kappaltar Niguliste kirikule ja Maarja altari **retaabel** dominiiklaste kloostrikirikule. Mõlemad retaablid asusid altaritel, mille ees toimusid jumalateenistused. Kaupmeeste jaoks olid olulised tähtpäevad nii jõulud kui ka lihavõtted, mil kaupmehed pidasid traditsioonilisi **jootusid** ja võtsid pidustuste kõrval osa ka jumalateenistustest.

Retaablid, mis valmisid rikkastes hansalinnades, nagu Brugge ja Lübeck, võimaldasid hoolitseda oma

hingeõnnistuse eest, aga ka saavutada nähtavust ja prestiiži linnakogukonnas. Mõlemad eesmärgid olid kaupmeeste jaoks tähtsad.

ARUTLE JA LOO

Enne vaatamist

- Miks oli kaupmeeste jaoks oluline tellida kunstiteoseid kaugetest ja rikkastest linnadest?
- Miks oli kaupmeeste jaoks oluline, et kunstiteosed paistaksid linnakirikutes silma?

Pärast vaatamist

- Mille järgi on võimalik aru saada, et Maarja altari retaabli on tellinud kaupmehed?
- Miks oli kaupmeeste jaoks oluline ennast jäädvustada Maarja altari retaablil?

Kasuta ajalehti ja ajakirju ning kleebi väljalõigetest kokku kaasaegne altariretaabel, mille võiksid tellida tänapäeva ärimehed. Mõtlev, milliseid kaupu nad sooviksid retaablil näidata, ja arutlev, millised võiksid olla tänapäeva pühakud.

MUUSEUMITUNNI SOOVITUS

„Tallinn – meistrite linn“